

The background of the slide is a reproduction of the painting 'The Starry Night' by the Dutch Impressionist painter J.M.W. Turner. The painting depicts a night sky filled with swirling, luminous clouds and stars, with a prominent crescent moon in the upper right. Below the sky, a dark, silhouetted landscape features a prominent cypress tree on the left and a small town with a church spire in the distance. The overall color palette is dominated by various shades of blue and yellow, creating a sense of movement and depth.

Arte Medianica: una nuova ipotesi di ricerca

Corso di Dottorato XXVIII Ciclo in:
Teoria e Storia dei Processi Formativi
Indirizzo: Psicologia della Creatività Artistica,
Comunicazione ed Orientamento (M-PSI/01)

Candidato: **Giuseppe Galetta**

UNIVERSITA' DEGLI STUDI DI CASSINO
E DEL LAZIO MERIDIONALE

DIPARTIMENTO DI SCIENZE UMANE,
SOCIALI E DELLA SALUTE

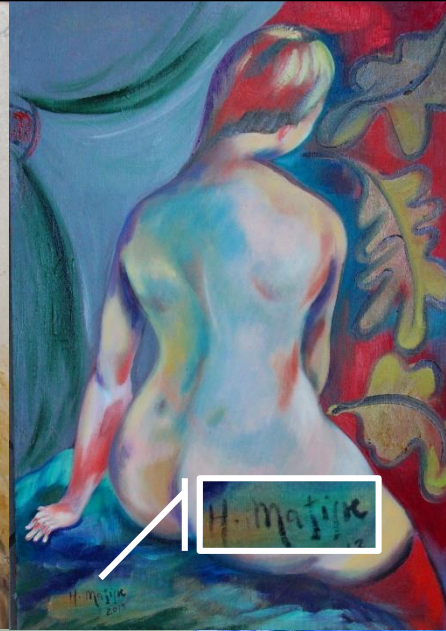


Ipersensibilità estetica	<h1 style="text-align: center;">Che cos'è l'Arte Medianica?</h1> 	Assenza di sapere artistico	
Automatismo creativo		Trance indotta o autoindotta	
Impulso involontario e incontrollabile		Assenza di abilità tecnico-stilistiche	
Absorption		Presunta possessione	
Dissociazione creativa		Inconsapevolezza creativa	
Allucinazioni		<h2 style="text-align: center;">E' un fenomeno psichico di creatività spontanea</h2>	Suggestione o autosuggestione

Corso di Dottorato XXVIII Ciclo in:
Teoria e Storia dei Processi Formativi
Indirizzo: Psicologia della Creatività Artistica,
Comunicazione ed Orientamento (M-PSI/01)
Candidato: **Giuseppe Galetta**

UNIVERSITA' DEGLI STUDI DI CASSINO
E DEL LAZIO MERIDIONALE
DIPARTIMENTO DI SCIENZE UMANE,
SOCIALI E DELLA SALUTE





Corso di Dottorato XXVIII Ciclo in:
Teoria e Storia dei Processi Formativi
Indirizzo: Psicologia della Creatività Artistica,
Comunicazione ed Orientamento (M-PSI/01)
Candidato: **Giuseppe Galetta**

**UNIVERSITA' DEGLI STUDI DI CASSINO
E DEL LAZIO MERIDIONALE**
DIPARTIMENTO DI SCIENZE UMANE,
SOCIALI E DELLA SALUTE



Le possibili spiegazioni del fenomeno fornite fino ad oggi

NEUROSCIENZE

Ipotesi psicobiochimica

Ipotesi psicopatologica

Ipotesi psicoanalitica

Ipotesi psicoantropologica

Ipotesi metapsichica

QUADRO TEORICO ATTUALE

I POTESI

PARAPSIKOLOGIA

Corso di Dottorato XXVIII Ciclo in:
Teoria e Storia dei Processi Formativi
Indirizzo: Psicologia della Creatività Artistica,
Comunicazione ed Orientamento (M-PSI/01)

Candidato: **Giuseppe Galetta**

UNIVERSITA' DEGLI STUDI DI CASSINO
E DEL LAZIO MERIDIONALE

DIPARTIMENTO DI SCIENZE UMANE,
SOCIALI E DELLA SALUTE



FENOMENI PARANORMALI

ESP / OBE

SPIRITISMO

KARDECISMO

CENTROS BRASILIANI

PSICOLOGIA DI CONFINE

CHANNELING / MEDIANITA'

AUTOMATISMI

INCARNAZIONE SPIRITICA

L'ipotesi parapsicologica o metapsichica

Corso di Dottorato XXVIII Ciclo in:
Teoria e Storia dei Processi Formativi
Indirizzo: Psicologia della Creatività Artistica,
Comunicazione ed Orientamento (M-PSI/01)

Candidato: **Giuseppe Galetta**

**UNIVERSITA' DEGLI STUDI DI CASSINO
E DEL LAZIO MERIDIONALE**

**DIPARTIMENTO DI SCIENZE UMANE,
SOCIALI E DELLA SALUTE**



L'ipotesi psicoantropologica o etnopsichiatrica

SPIRITISMO

MISTICISMO

SANTERIA

CURANDERISMO

RELIGIOSITA' POPOLARE

RITI E FOLKLORE

CONDIZIONAMENTO

SUGGESTIONE

TRANCE

Corso di Dottorato XXVIII Ciclo in:
Teoria e Storia dei Processi Formativi
Indirizzo: Psicologia della Creatività Artistica,
Comunicazione ed Orientamento (M-PSI/01)

Candidato: **Giuseppe Galetta**

**UNIVERSITA' DEGLI STUDI DI CASSINO
E DEL LAZIO MERIDIONALE**

**DIPARTIMENTO DI SCIENZE UMANE,
SOCIALI E DELLA SALUTE**



APPROCCIO FREUDIANO

APPROCCIO JUNGHIANO

SUBLIMAZIONE PULSIONI

SIMBOLOGIA ARCHETIPALE

INCONSCIO/REGRESSIONE

SUPER-IO / ES

NEVROSI / ISTERIA

SOGNI / ALLUCINAZIONI

CATARSI / GUARIGIONE

L'ipotesi psicoanalitica

Corso di Dottorato XXVIII Ciclo in:
Teoria e Storia dei Processi Formativi
Indirizzo: Psicologia della Creatività Artistica,
Comunicazione ed Orientamento (M-PSI/01)

Candidato: **Giuseppe Galetta**

**UNIVERSITA' DEGLI STUDI DI CASSINO
E DEL LAZIO MERIDIONALE**

**DIPARTIMENTO DI SCIENZE UMANE,
SOCIALI E DELLA SALUTE**



L'ipotesi psicopatologica o neuropsichiatrica

SCHIZOFRENIA

PARANOIA

DISSOCIAZIONE

AUTISMO

PERSONALITA' MULTIPLE

OUTSIDER ART

DEREALIZZAZIONE

OSSESSIONI / MANIE

ALTERAZIONE DI COSCIENZA

Corso di Dottorato XXVIII Ciclo in:
Teoria e Storia dei Processi Formativi
Indirizzo: Psicologia della Creatività Artistica,
Comunicazione ed Orientamento (M-PSI/01)

Candidato: **Giuseppe Galetta**

UNIVERSITA' DEGLI STUDI DI CASSINO
E DEL LAZIO MERIDIONALE

DIPARTIMENTO DI SCIENZE UMANE,
SOCIALI E DELLA SALUTE



SOSTANZE PSICHEDELICHE

ALLUCINOGENI

PSILOCIBINA

SEROTONINA

ABSORPTION

IPNOTIZZABILITA'

SEGGESTIONABILITA'

LSD / KETAMINA

MESCALINA / AYAHUASCA

L'ipotesi psicobiochimica

Corso di Dottorato XXVIII Ciclo in:
Teoria e Storia dei Processi Formativi
Indirizzo: Psicologia della Creatività Artistica,
Comunicazione ed Orientamento (M-PSI/01)

Candidato: **Giuseppe Galetta**

**UNIVERSITA' DEGLI STUDI DI CASSINO
E DEL LAZIO MERIDIONALE**

**DIPARTIMENTO DI SCIENZE UMANE,
SOCIALI E DELLA SALUTE**



Alla ricerca di una nuova spiegazione scientifica: il metodo d'indagine

RICERCA QUALITATIVA

STUDIO DI CASO

DATI OSSERVAZIONALI

LETTERATURA SCIENTIFICA

MATERIALE AUDIOVISIVO

MATERIALE ARTISTICO

INTERVISTE E QUESTIONARI

INDAGINI CLINICHE

TEST PSICODIAGNOSTICI

Corso di Dottorato XXVIII Ciclo in:
Teoria e Storia dei Processi Formativi
Indirizzo: Psicologia della Creatività Artistica,
Comunicazione ed Orientamento (M-PSI/01)

Candidato: **Giuseppe Galetta**

**UNIVERSITA' DEGLI STUDI DI CASSINO
E DEL LAZIO MERIDIONALE**

**DIPARTIMENTO DI SCIENZE UMANE,
SOCIALI E DELLA SALUTE**



IPERSENSIBILITA' ESTETICA

PERCEZIONE / INTROIEZIONE

MEMORIZZAZIONE

ATTIVAZIONE / DISSOCIAZIONE

VISIONE MENTALE

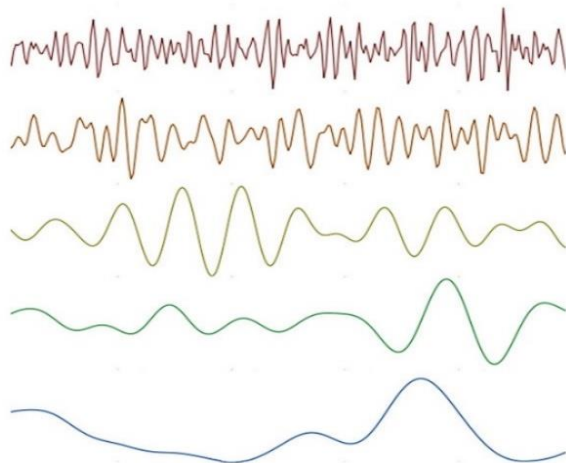
OSSERVAZIONE > AZIONE

RIPRODUZIONE VISIONE



Una nuova ipotesi di ricerca: l'ipotesi neuroscientifica

C O R T E C C I A P R E F R O N T A L E



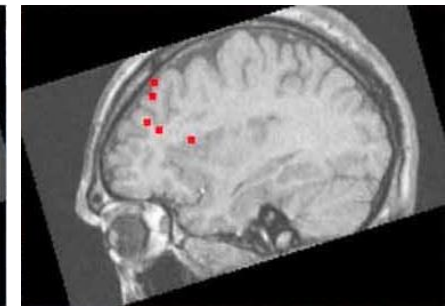
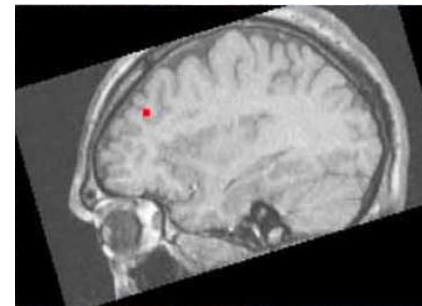
Onde Gamma
30 - 90 Hertz
Stati di grande energia

Onde Beta
14 - 30 Hertz
Soggetto cosciente.

Onde Alpha
8 - 13,9 Hertz
Veglia ad occhi chiusi,
stati iniziali di meditazione.

Onde Theta
4 - 8 Hertz
Stato di profonda esperienza
meditativa e creativa.

Onde Delta
0,5 - 3 Hertz
Sonno profondo senza sogni,
guarigione e connessione Divina.



N O N - B E L L O

B E L L O

Corso di Dottorato XXVIII Ciclo in:
Teoria e Storia dei Processi Formativi
Indirizzo: Psicologia della Creatività Artistica,
Comunicazione ed Orientamento (M-PSI/01)

Candidato: **Giuseppe Galetta**

UNIVERSITA' DEGLI STUDI DI CASSINO
E DEL LAZIO MERIDIONALE

DIPARTIMENTO DI SCIENZE UMANE,
SOCIALI E DELLA SALUTE



I fenomeni di Arte Medianica sono correlati ai neuroni specchio!

ESISTENZA DI UNA
MEMORIA ESTETICA

RECUPERO E VISIONE
DELL'IMMAGINE MENTALE

CORRISPONDENZA TRA
VISIONE E AZIONE MOTORIA

RIPRODUZIONE/IMITAZIONE
IMMAGINE MENTALE

Una nuova ipotesi interpretativa

Corso di Dottorato XXVIII Ciclo in:
Teoria e Storia dei Processi Formativi
Indirizzo: Psicologia della Creatività Artistica,
Comunicazione ed Orientamento (M-PSI/01)

Candidato: **Giuseppe Galetta**



UNIVERSITA' DEGLI STUDI DI CASSINO
E DEL LAZIO MERIDIONALE

DIPARTIMENTO DI SCIENZE UMANE,
SOCIALI E DELLA SALUTE



Cosa si è scoperto?

ATTIVAZIONE CORTECCIA FRONTALE E PREFRONTALE

OSCILLAZIONE ANOMALA ONDE GAMMA, TETHA, DELTA

SCOMPENSO MECCANISMI DI NEURAL BINDING

ESISTENZA DI UNA MEMORIA ESTETICA

CRIPTOMNESIA ESTETICA

DISSOCIAZIONE CREATIVA

SELETTIVITA' CULTURALE

SVILUPPO DI CREATIVITA' SENZA APPRENDIMENTO

Corso di Dottorato XXVIII Ciclo in:
Teoria e Storia dei Processi Formativi
Indirizzo: Psicologia della Creatività Artistica,
Comunicazione ed Orientamento (M-PSI/01)

Candidato: **Giuseppe Galetta**

UNIVERSITA' DEGLI STUDI DI CASSINO
E DEL LAZIO MERIDIONALE

DIPARTIMENTO DI SCIENZE UMANE,
SOCIALI E DELLA SALUTE

